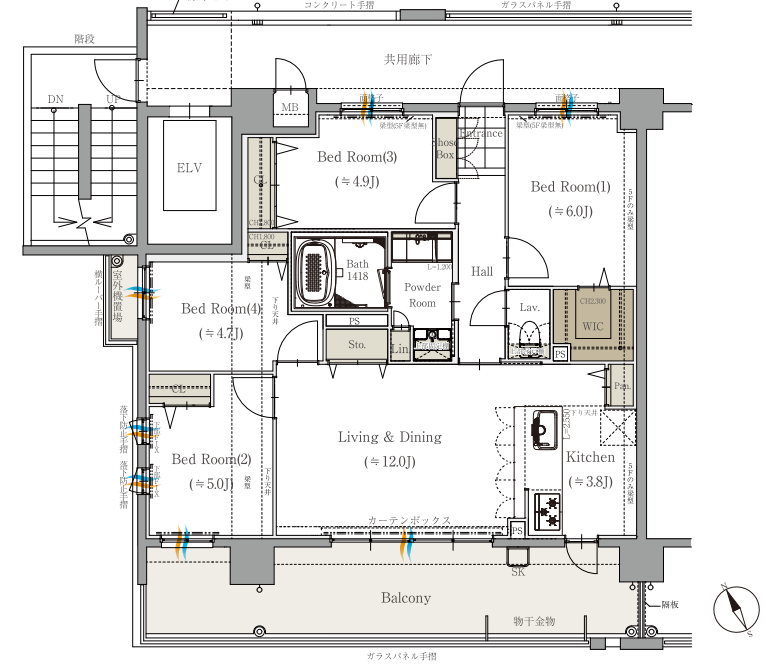




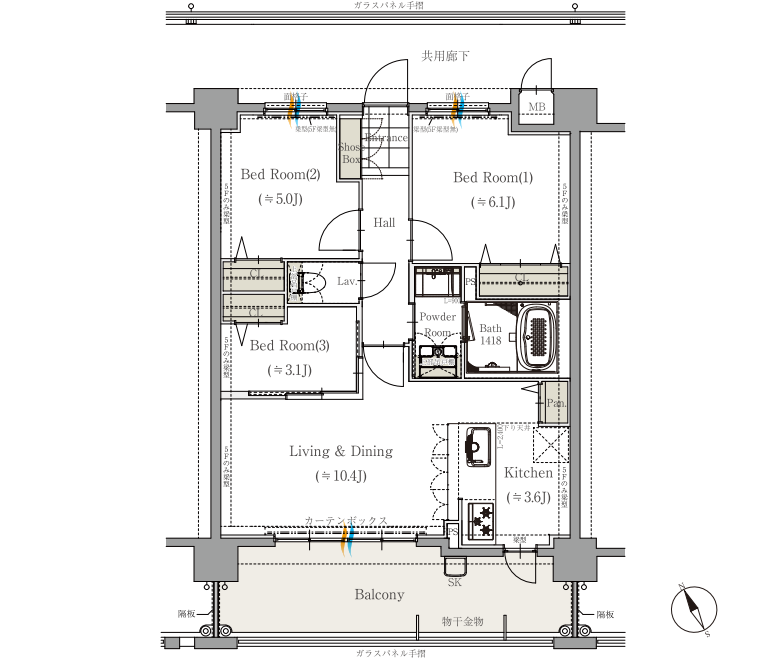
※CGパースは外観・内観イメージ図面をもとに描き起したもので実際とは異なる場合があります。行政の指導、施工上の都合及び改良のため、変更する場合があります。また、植栽は特定の時期やご入居時の状態を想定したものではありません。予めご了承下さい。

A TYPE [4LDK] 専有面積/80.91㎡(24.47坪) バルコニー面積/20.00㎡ 室外機置場/1.29㎡



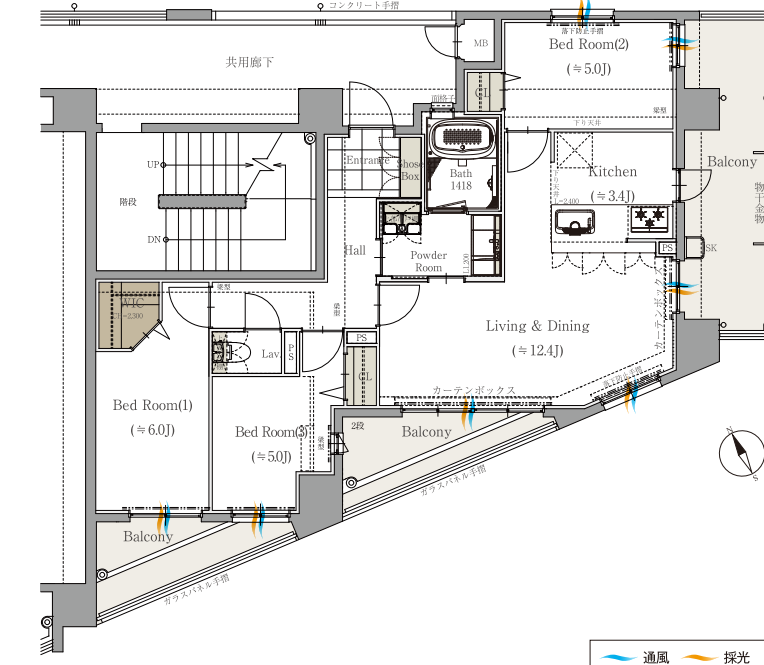
201号室[4LDK] 販売価格 4,360万円(税込) お支払例 月々41,566円(税込) 頭金無し/ボーナス払い(年2回)249,645円

B TYPE [3LDK] 専有面積/62.68㎡(18.96坪) バルコニー面積/13.88㎡



202号室[3LDK] 販売価格 2,990万円(税込) お支払例 月々28,601円(税込) 頭金無し/ボーナス払い(年2回)170,629円

I TYPE [3LDK] 専有面積/72.72㎡(21.99坪) バルコニー面積/23.19㎡



211号室[3LDK] 販売価格 3,970万円(税込) お支払例 月々37,943円(税込) 頭金無し/ボーナス払い(年2回)226,742円

都心エリアならではの**3WAYアクセス**
 西鉄バス「日枝」バス停 徒歩約4分(約300m)
 JR篠栗線(福北ゆたが線)「原町」駅 約2.2km
 福岡都市高速「空港通」ランプ 約4.0km



大型商業施設やスポーツ・文化施設、公園が集結した充実の生活圏



物件現地案内図

※西日本シティ銀行変動・年利0.55%・返済期間50年・元利均等返済・保証料一括前払い型の場合です。(金利は2024年8月時点)但し金利の適用には条件があります。詳細は係員にお尋ね下さい。※お借入れは1万円単位となり1万円未満はご準備頂きます。

毎日使うものも、特別で贅沢でありたい。

<p>Kitchen LIXIL 機能的であるほど快適になる。日常を軽やかに過ごすための洗練されたキッチンベース。</p> <ul style="list-style-type: none"> キッチン背面収納 シンク下・加熱機器下「らくハツと収納」 サイエンスウォーターシステム 	<p>Bathroom LIXIL 美しさにもこだわった、上質な空間で、ゆっくりといやしの時間を。</p> <ul style="list-style-type: none"> 保温浴槽：サーモバスS パッとくるりんぼい排水口 ワイドミラー 	<p>PowderRoom LIXIL セルフケアのひとつをホテルライクに愉しむ空間。</p> <ul style="list-style-type: none"> SJポルカカウンター スマートポケット収納 3面鏡 	<p>Lavatory LIXIL 心地よさとエコにこだわって。使いやすく清潔なトイレ空間を実現。</p> <ul style="list-style-type: none"> 節水ECO5トイレ ハイパーキラミック パワーストリーム洗浄
--	--	--	---

※掲載写真はアライアンス展示場を撮影したもの及びメーカー写真等で、一部オプション仕様なども含まれており実際とは異なる場合があります。

スマホ一つで家電を操作。最新型IoTスマートマンション。

リビングでくつろぎながら、別の家事をこなしながら、外出先で用事を済ませながら。どこからでも操作できるIoT家電で、我が家の暮らしをもっと快適に、もっと便利に、もっと安心に。

スマートリモコン eRemote Pro | 開閉センサー | 温湿度センサー | スマートハブ

今の時代だからこの安心は大きい。家族を見守る24時間セキュリティ。

- スムーズに入館できるハンズフリーシステム。
- 不審者の侵入を許し難くなる、様々な工夫を凝らしました。
- 玄関ドアには細心の注意を払いました。

【Tebraキー】軽量でシンプルデザインのため持ち運びにも便利なTebraキーを採用。また万が一Tebraキーの電池が切れてしまってもTebraキーをリーダーにかざすことで解錠可能のため、便利です。

【オートロック】マンション内の入館セキュリティを高めるために共用部にオートロックを付けています。

【二重ロック付玄関ドア】デザイン性にも防犯性にも優れた二重ロック付玄関ドアを採用。

【モニター付きインターホン】通話に入る前に訪問用件を確認できる取次機能やスマートスピーカーとの連携で、毎日の生活がより便利になります。

FREE ORDER PLAN SYSTEM 自由自在の空間を創るフリーオーダープランシステム採用

お住まいになる空間が、一人ひとりのライフスタイルにフィットするように、設備仕様から間取り変更まで、さまざまなご要望にお応えする当社独自の「フリーオーダープランシステム」をご用意しました。専門のプランコーディネーターや設計士がご家族の想いに寄り添い、お客様の趣味や嗜好に応える住まいを、丁寧にカタチにしています。

※掲載写真はアライアンス展示場を撮影したもの及びメーカー写真等で、一部オプション仕様なども含まれており実際とは異なる場合があります。

設計変更が可能	グレードアップオーダー設備が可能	デザイン&インテリアセレクションが可能
リーズナブル	わずかな差額で、さらにグレードアップが可能になります	
オーダー	標準	価格

西鉄天神大牟田線「高宮」駅そば、「Alic Style」マンション高宮デザインセンターにて **完全予約制「モデルルーム」公開中**

住所/福岡市南区高宮5丁目18-17

ご来場希望のお客様は、友の会に入会後、下記フリーダイヤルもしくはQRよりご予約の上、ご来場ください。ご予約がない場合、ご案内いたしかねる場合がございますのでご了承ください。

CLUB STYLE 「友の会」会員募集 **会員登録無料** マンションの最新情報をお届けします

会員ご希望の方は下記HPもしくはQRコードより会員登録ください。ご不明な点はご遠慮なく下記フリーダイヤル迄お電話下さい。ご登録日よりお待ち申し上げます。

■物件概要 ●物件名/クラブスタイル南里 桜並木通り ●所在地/福岡県糟屋郡志免町南里3丁目388番1, 388番2, 388番3, 383番 ●住居表示/福岡県糟屋郡志免町南里3丁目2番24 ●交通/西鉄バス「日枝」バス停 徒歩約4分(約300m) ●用途地域/準工業地域 ●その他地域・地区/法第22条区域、第一種20M高度地区 ●地目/宅地、雑種地 ●敷地面積/1,837.54㎡ ●建蔽率/60% ●容積率/200% ●建築面積/967.93㎡ ●延床面積/4,040.28㎡ ●構造・規模/鉄筋コンクリート造6階 ●建築確認番号/済KJH23-03377-1号(令和6年2月16日) ●総戸数/41戸 ●販売戸数/41戸 ●販売価格/2,990万円(1戸)~5,450万円(1戸) ●最多販売価格帯/3,700万円(7戸) ●間取/3LDK(35戸)4LDK(6戸) ●専有面積/62.68㎡~90.26㎡ ●BL面積/12.00㎡~30.42㎡ ●RL面積/19.26㎡(Nタイプ) ●RB.L使用料(月額)/960円(Nタイプ) ●室外機置場面積/1.29㎡(Aタイプ) ●管理費(月額)/9,000円(4戸)~13,000円(1戸) ●修繕積立金(月額)/6,200円(4戸)~9,000円(1戸) ●修繕積立基金(一括)/438,700円(4戸)~631,800円(1戸) ●駐車場/敷地内駐車場46台(内:小型15台、軽2台) ●駐車場使用料(月額)/2,000円~8,000円 ●バイク置き場/8台(内:中型自動二輪3台、原付5台) ●バイク置き場使用料(月額)/1,000円・2,000円 ●自転車置き場/62台(スライドロック式) ●自転車置き場使用料(月額)/300円 ●竣工予定/2026年(令和8年)1月下旬 ●入居予定/2026年(令和8年)2月下旬 ●分譲後の権利形態/敷地:各住戸専有面積による所有権の共有建物専有部分:区分所有権、共用部分:住戸専有面積割合による共有持分 ●分譲後の管理形態/区分所有者全員により管理組合を結成し管理会社に委託 ●設計・監理/株式会社アルシスホーム1級建築士事務所 ●施工/株式会社アルシスホーム ●管理会社/アライアンスサービス株式会社 ●設計図書閲覧場所/株式会社アライアンス ●売主・事業主/株式会社アライアンス ●広告有効期限/2024年10月31日

事業主・売主 **Alliance** 株式会社 アライアンス 福岡市中央区舞鶴3丁目9番39号 福岡舞鶴スクエア 宅地建物取引業/福岡県知事(第)14436号

お問い合わせ先 0120-784-321 ※ホームページアドレス/https://csminamizato.jp https://www.alliance-e.co.jp クラブスタイル南里 検索